

クラインガルデン

滞在型
市民農園

八千代



270㎡の土地に
29㎡のラウベ(小屋)
が整備された農園です



関東平野の真ん中に!

茨城県八千代町

クラインガルテン(滞在型市民農園)八千代

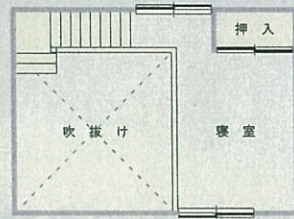
施設概要

270m²の土地に29m²のラウベ(小屋)が整備された農園です。ラウベには水道・電気・バス・トイレを備えています。

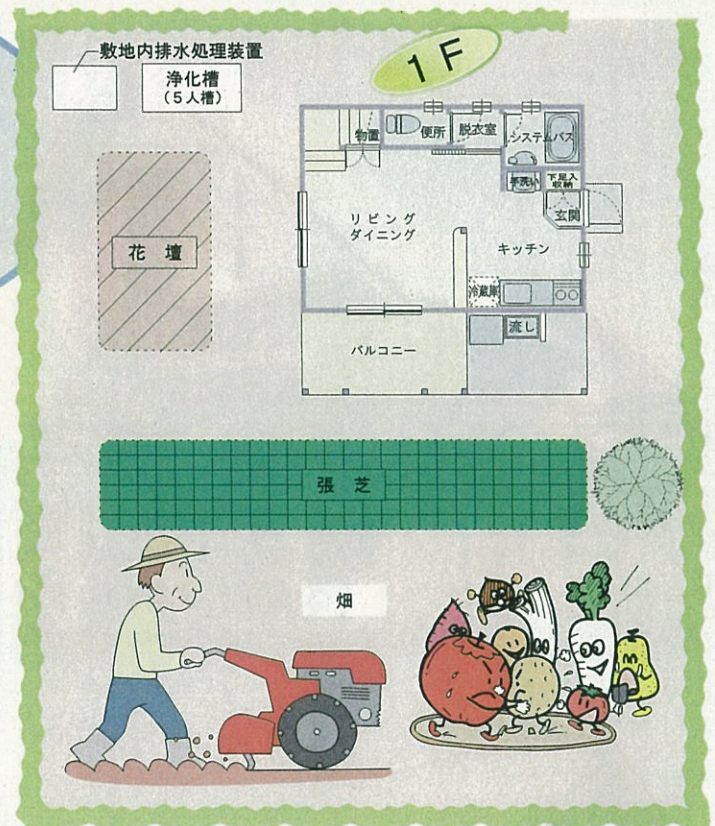
所在地／茨城県結城郡八千代町大字松本地内

利用期間／4月から翌年の3月まで(5年間まで延長可能)

年間利用料／400,000円(税、光熱水費別)



2F



クラインガルテン平面図
(ラウベと区画)

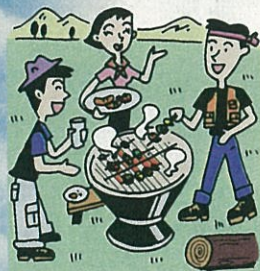
クラインガルテンとは……

クラインガルテンとはドイツ語で『小さな庭』、ラウベとは『小屋』を意味します。



八千代町は関東平野のほぼ中心に位置し、首都圏の重要な食料供給基地です。農業が基幹産業で水稲、メロン、白菜、梨などいろいろな野菜を作っています。特に白菜は、日本一の生産量です。

クラインガルテンの隣には「八千代グリーンビレッジ」があります。八千代グリーンビレッジは平地林を生かした農村公園で、キャンプ場やバーベキュー広場、農産物加工施設などが整備されています。また、「憩遊館」では地下1,500mから湧き出ている天然温泉「やちよ乃湯」を楽しむことができます。農作業で汗をかいた後は温泉につかれば心身ともに癒されることでしょう。



ご案内図



交通のご案内

常磐自動車道「谷和原IC」から国道294号と125号を経由して、東京からクラインガルテン八千代まで約2時間。

■お問合せ■

【管理運営主体】

財団法人 八千代町ふるさと公社
〒300-3565
茨城県結城郡八千代町大字松本592
TEL. 0296-48-4126
FAX. 0296-48-4177

【町担当課】

八千代町役場 産業振興課
〒300-3592
茨城県結城郡八千代町大字菅谷1170
TEL. 0296-48-1111(内線2330)
FAX. 0296-49-1558
<http://www.town.ibaraki-yachiyo.lg.jp/>