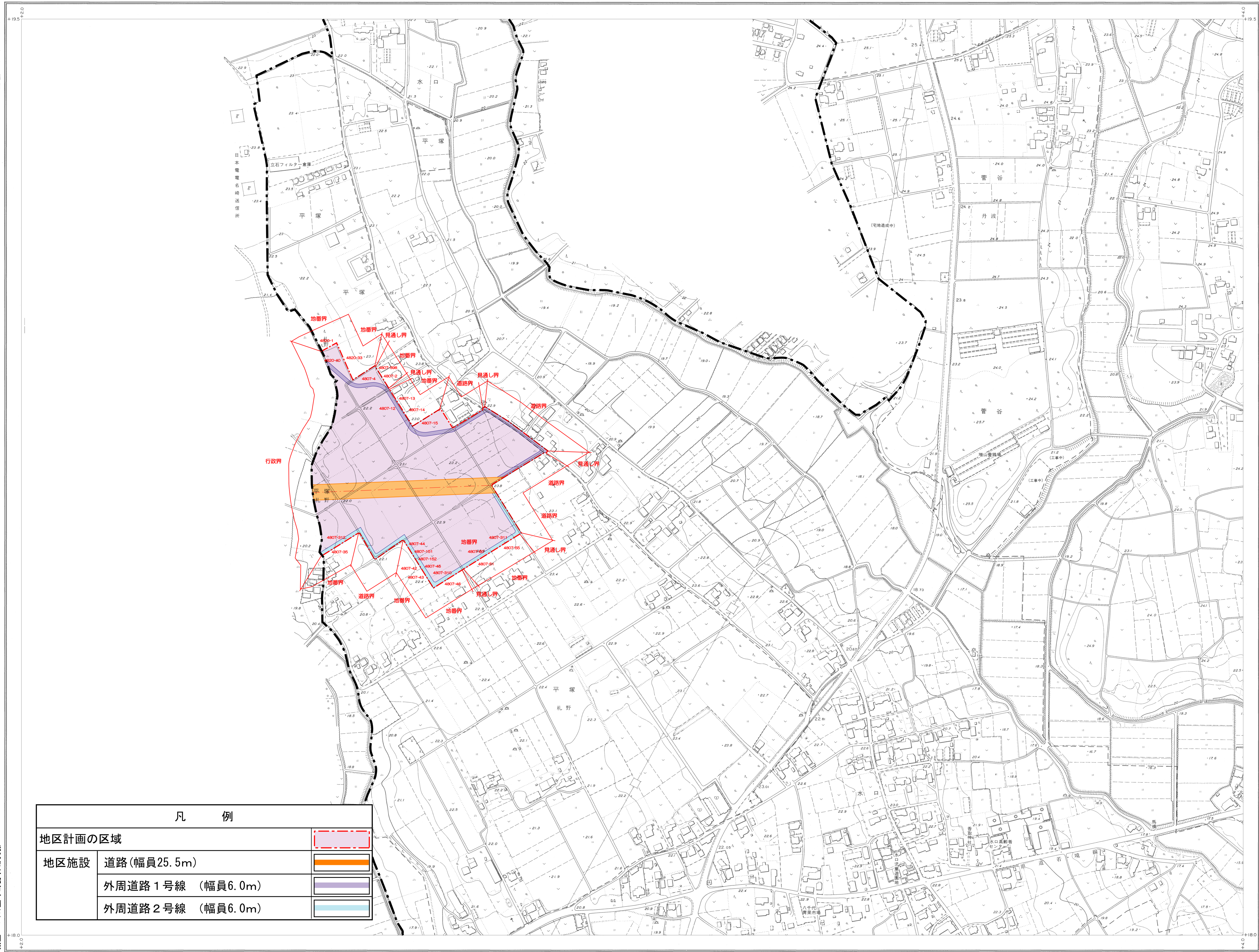


1:2,500

八千代都市計画 水口地区地区計画 計画図

平成四年三月測図



凡例							
地区計画の区域							
地区施設	<table border="1"> <tr> <td>道路(幅員25.5m)</td> <td></td> </tr> <tr> <td>外周道路1号線(幅員6.0m)</td> <td></td> </tr> <tr> <td>外周道路2号線(幅員6.0m)</td> <td></td> </tr> </table>	道路(幅員25.5m)		外周道路1号線(幅員6.0m)		外周道路2号線(幅員6.0m)	
道路(幅員25.5m)							
外周道路1号線(幅員6.0m)							
外周道路2号線(幅員6.0m)							

30-130-2(31-1)
1121 1122 1143
30-130-4(31-2)
1171 1181 1191
40-140-2(41-1)
1231 1241 1251

行政区画

 水口町
 八千代町

記号
 △ 37.0 三角点
 □ 12.00 水準点
 ○ 14.00 水準点
 ○ 17.00 水準点
 ○ 18.00 水準点
 ○ 19.00 水準点
 ○ 20.00 水準点
 ○ 21.00 水準点
 ○ 22.00 水準点
 ○ 23.00 水準点
 ○ 24.00 水準点
 ○ 25.00 水準点
 ○ 26.00 水準点
 ○ 27.00 水準点
 ○ 28.00 水準点
 ○ 29.00 水準点
 ○ 30.00 水準点
 ○ 31.00 水準点
 ○ 32.00 水準点
 ○ 33.00 水準点
 ○ 34.00 水準点
 ○ 35.00 水準点
 ○ 36.00 水準点
 ○ 37.00 水準点
 ○ 38.00 水準点
 ○ 39.00 水準点
 ○ 40.00 水準点
 ○ 41.00 水準点
 ○ 42.00 水準点
 ○ 43.00 水準点
 ○ 44.00 水準点
 ○ 45.00 水準点
 ○ 46.00 水準点
 ○ 47.00 水準点
 ○ 48.00 水準点
 ○ 49.00 水準点
 ○ 50.00 水準点
 ○ 51.00 水準点
 ○ 52.00 水準点
 ○ 53.00 水準点
 ○ 54.00 水準点
 ○ 55.00 水準点
 ○ 56.00 水準点
 ○ 57.00 水準点
 ○ 58.00 水準点
 ○ 59.00 水準点
 ○ 60.00 水準点
 ○ 61.00 水準点
 ○ 62.00 水準点
 ○ 63.00 水準点
 ○ 64.00 水準点
 ○ 65.00 水準点
 ○ 66.00 水準点
 ○ 67.00 水準点
 ○ 68.00 水準点
 ○ 69.00 水準点
 ○ 70.00 水準点
 ○ 71.00 水準点
 ○ 72.00 水準点
 ○ 73.00 水準点
 ○ 74.00 水準点
 ○ 75.00 水準点
 ○ 76.00 水準点
 ○ 77.00 水準点
 ○ 78.00 水準点
 ○ 79.00 水準点
 ○ 80.00 水準点
 ○ 81.00 水準点
 ○ 82.00 水準点
 ○ 83.00 水準点
 ○ 84.00 水準点
 ○ 85.00 水準点
 ○ 86.00 水準点
 ○ 87.00 水準点
 ○ 88.00 水準点
 ○ 89.00 水準点
 ○ 90.00 水準点
 ○ 91.00 水準点
 ○ 92.00 水準点
 ○ 93.00 水準点
 ○ 94.00 水準点
 ○ 95.00 水準点
 ○ 96.00 水準点
 ○ 97.00 水準点
 ○ 98.00 水準点
 ○ 99.00 水準点
 ○ 100.00 水準点

株式会社都市計画センター

撮影 平成 3 年 11 月
測図 平成 4 年 3 月 ステレオプロッター A8
現 測 平成 4 年 1 月

1. 基準点：国土地理院の三角点・多角点及び水準点設置基準
2. 測量図：測量法第 26 条第 2 項第 1 号に規定する測量図
3. 測量精度：±20mm
4. 国土地理院の図式に準ずる。

1:2,500

この地図は、建設省国土院の承諾を得て同院所管の測量簿及び測量成果を使用して作成したものである。
〔測量簿番号〕 甲 3 〃 昭 43 第 1 号

八千代町