

河川水位情報 (鬼怒川川島水位観測所)所在地:茨城県筑西市川島

水位の値(水位)

洪水予測で発表される情報

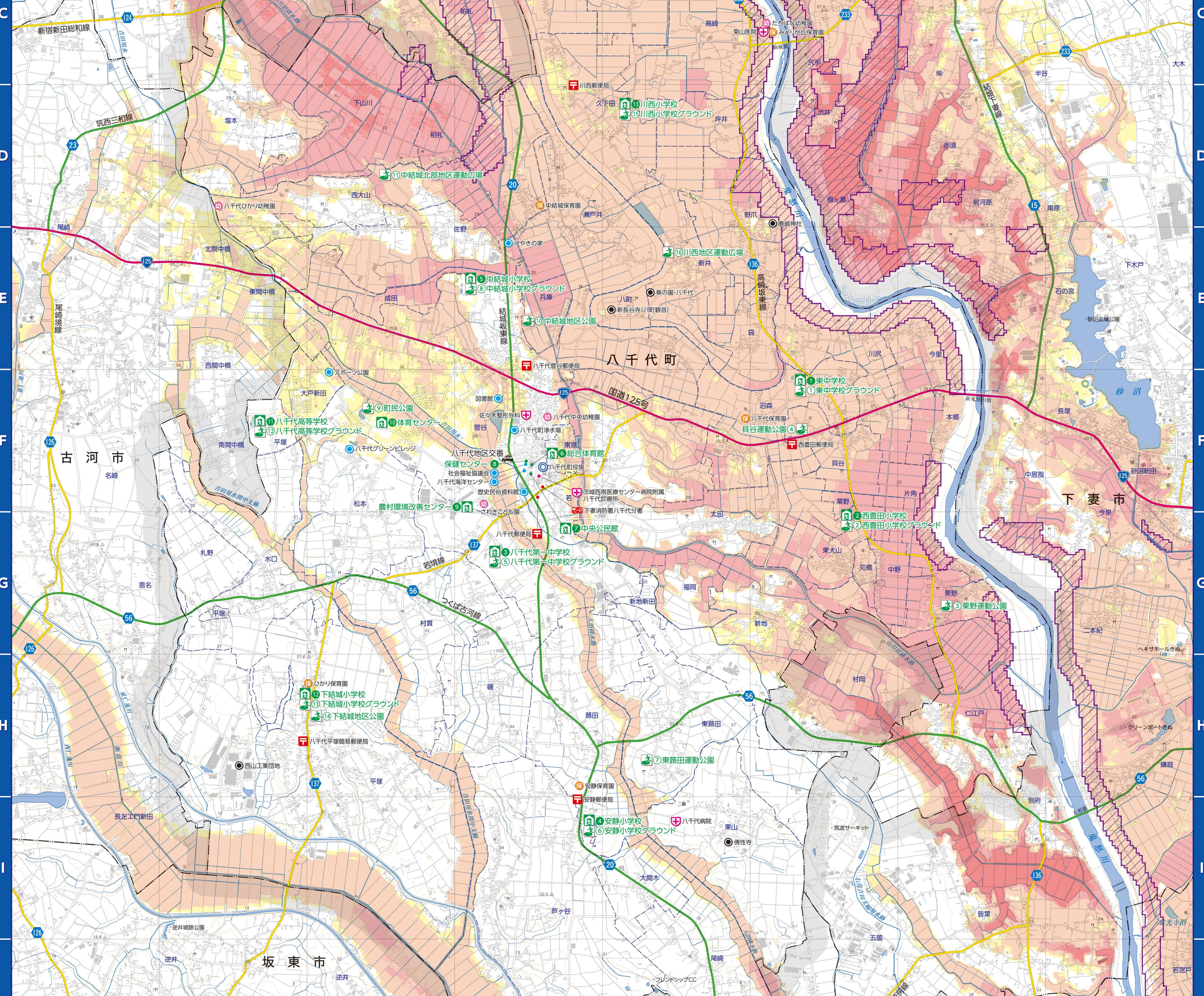
水位	概要
はん濫危険水位	河川がはん濫する恐れのある水位や安全に避難するために避難を開始すべき水位
はん濫警戒水位	避難判断水位
はん濫注意水位	河川のはん濫の発生を注意する水位

鬼怒川・小貝川のリアルタイム情報をチェックできます。(下館河川事務所HP)

雨量・水位情報

カメラ画像

八千代町洪水ハザードマップ



浸水の目安

標準	浸水した場合に予想される水深(ランク別)
5.0m	5.0~10.0m未満の区域
3.0m	3.0~5.0m未満の区域
0.5m	0.5~3.0m未満の区域
	0.0~0.5m未満の区域

鬼怒川洪水浸水想定区域図(想定最大規模)

この地図は、鬼怒川が大雨によって増水し破壊した場合の浸水範囲とその程度ならびに各地区の避難場所等を示したものです。

現時点での鬼怒川の河道及び洪水調節の整備状況を勘案して、鬼怒川流域、石井上流域の72時間総雨量669mm(想定最大規模降雨)に伴う洪水により鬼怒川が氾濫した場合の浸水状況をシミュレーションにより予測したものです。

- 大雨による被害の発生が予測される場所や状況を日頃からよく把握して、危険を感じたら自主的に早めの避難を心がけましょう。
- 洪水により大きな被害の発生が予測される場合は、避難勧告や避難指示が出ますので速やかに避難してください。
- いざというときに備えて、家から避難場所までの経路や家族の連絡先などを書き込んでおきましょう。
- 地図に示した浸水区域以外の場所でも、雨の降り方や土地利用の変化などで浸水することがありますので、注意してください。

家屋倒壊等氾濫想定区域

堤防沿いの地域等において、洪水時に家屋が倒壊するような激しい氾濫流等が発生するおそれが高い区域。

凡例

- 避難所
- 避難場所
- 医療機関
- 消防署・分署
- 警察署・交番・駐在所
- 町役場
- 郵便局
- 幼稚園・認定こども園
- 保育園
- 公共施設
- その他の施設

国道
主要地方道
県道

指定避難所一覧 [全13箇所]				指定避難場所一覧 [全17箇所]			
No	地区名	名称	住所	No	地区名	名称	住所
1	西豊田	東中学校	沼森50	1	東	中学校グラウンド	沼森50
2	西豊田	西豊田小学校	太田365	2	西豊田	西豊田小学校グラウンド	太田365
3	安	八千代第一中学校	若1808	3	西豊田	栗野運動公園	栗野333
4	安	安静小学校	踏田820	4	安	貝谷運動公園	貝谷33
5	中結城	中結城小学校	菅谷352	5	安	八千代第一中学校グラウンド	若1808
6	中結城	総合体育館	菅谷1027	6	安	安静小学校グラウンド	踏田820
7	中結城	中央公民館	菅谷1027	7	中結城	東踏田運動公園	東踏田241-1
8	中結城	保健センター	菅谷1033	8	中結城	中結城小学校グラウンド	菅谷352
9	中結城	農村環境改善センター	菅谷898-157	9	中結城	町民公園	菅谷883-1
10	中結城	体育センター	菅谷882-37.38	10	中結城	中結城地区公園	菅谷35
11	下結城	八千代高等学校	平塚4824-2	11	下結城	中結城北部地区運動広場	西大山313-2
12	下結城	下結城小学校	平塚3740	12	下結城	八千代高等学校グラウンド	平塚4824-2
13	川西	川西小学校	久下田440	13	下結城	下結城小学校グラウンド	久下田440
				14	下結城	下結城地区公園	平塚2175-1
				15	川西	川西小学校グラウンド	久下田440
				16	川西	川西地区運動広場	新井428
				17	川西	クリーンパーク・きぬめ	大渡戸390

の避難所・避難場所は洪水時には使用できません。