

洪水予測で発表される情報に対する水位

洪水予測で発表される情報	水位	概要
はん濫危険情報	はん濫危険水位	河川がはん濫する恐れのある水位や安全に避難するために避難を開始すべき水位
はん濫警戒情報	はん濫警戒水位	市町村からの避難準備情報などの避難情報が発表される目安となる水位
はん濫注意情報	はん濫注意水位	河川のはん濫の発生を注意する水位

洪水の発生が恐れがあるときは、市町村から発表される避難準備情報、避難勧告、避難指示や気象情報などに注意して早めの準備を心がけましょう。

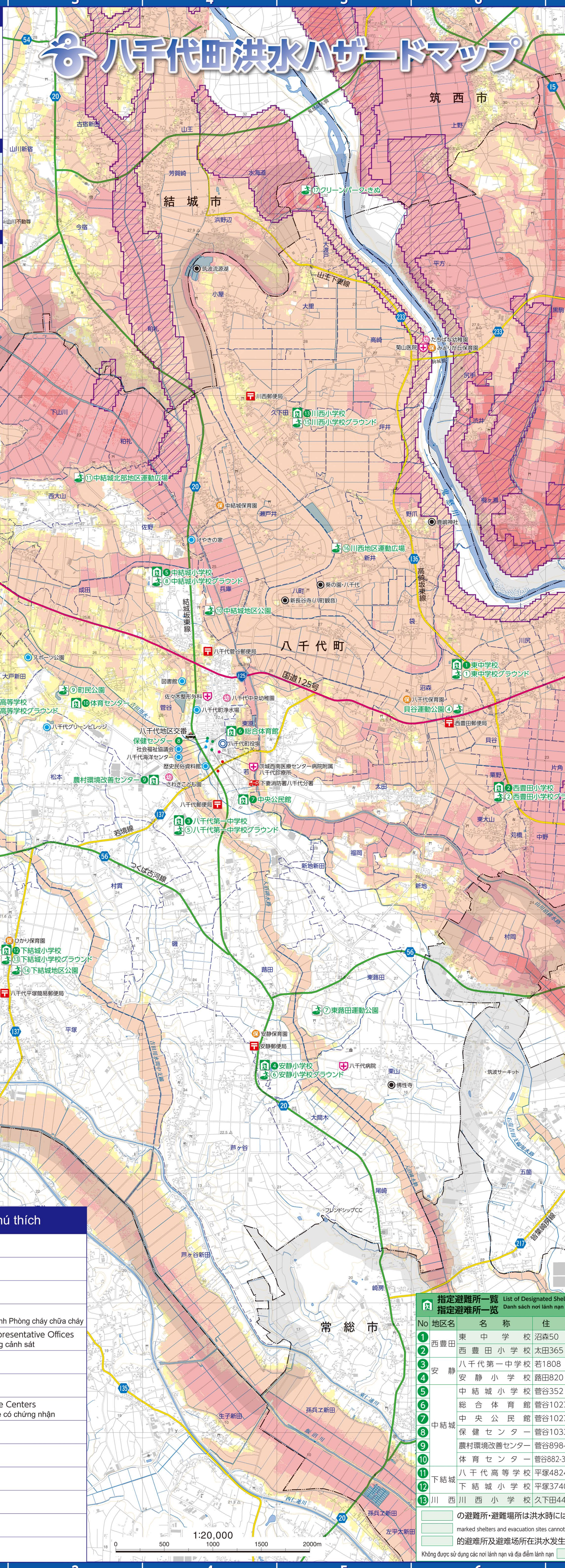
鬼怒川・小貝川のリアルタイム情報をチェックできます。(下館河川事務所HP)

雨量・水位情報

パナコンスマートフォン

カメラ画像

携帯電話



浸水の目安 浸水程度

Inundation level

Mức độ ngập lụt

浸水した場合に予想される水深(ラング別)
浸水状態(想定水深) (根拠(予測程度))
Mức nước dự tính bị ngập lụt theo từng cấp độ

5.0~10.0m水深の区域 Area between 5.0 and 9.9 m 予測5.0~10.0m程度 Khu vực ngập lụt 5.0 đến dưới 10,0m	3.0~5.0m水深の区域 Area between 3.0 and 4.9m 予測3.0~5.0m程度 Khu vực ngập lụt 3.0 đến dưới 5,0m
0.5~3.0m水深の区域 Area between 0.5 and 2.9m 予測0.5~3.0m程度 Khu vực ngập lụt 0.5 đến dưới 3,0m	0.0~0.5m水深の区域 Area between 0.0 and 0.4 m 予測0.0~0.5m程度 Khu vực ngập lụt 0.0 đến dưới 0,5m

鬼怒川洪水浸水想定区域図(想定最大規模)

この地図は、鬼怒川が大雨によって増水し破壊した場合の浸水範囲とその程度ならびに各地区の避難場所等を示したものです。

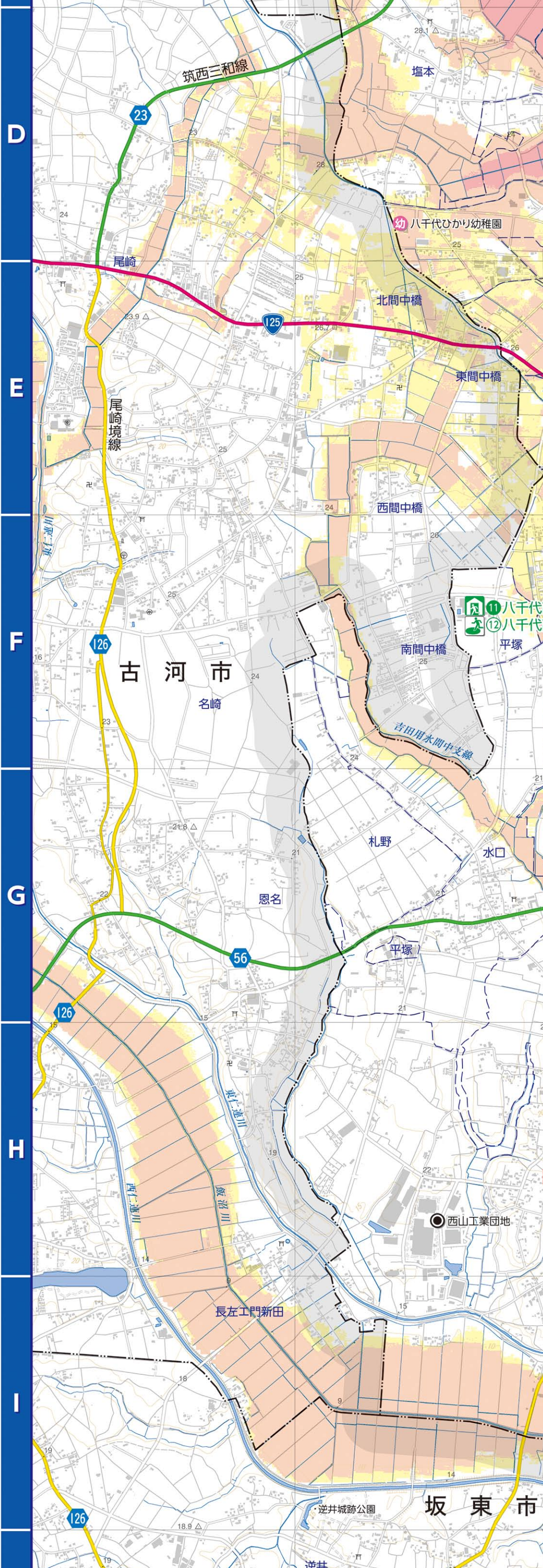
現時点での鬼怒川の河道及び洪水調節の整備状況を勘案して、鬼怒川流域、石井左岸の72時間総雨量669mm(想定最大規模降雨)に伴う洪水により鬼怒川が氾濫した場合の浸水状況をシミュレーションにより予測したものです。

- 大雨による被害の発生が予測される場所や状況を日頃からよく把握して、危険を感じたら自主的に早めの避難を心がけましょう。
- 洪水により大きな被害の発生が予測される場合は、避難勧告や避難指示が出ますので速やかに避難してください。
- いざというときに備えて、家から避難場所までの経路や家族の連絡先などを書き込んでおきましょう。
- 地図に示した浸水区域以外の場所でも、雨の降り方や土地利用の変化などで浸水することがありますので、注意してください。

家屋倒壊等氾濫想定区域

Expected flooding area resulting in house collapse etc.
洪水氾濫導致房屋倒壊等情況的推定發生區域

氾濫沿いの地域等において、洪水時に家屋が倒壊するような激しい氾濫等が発生するおそれ高い区域。
Areas along embankments etc. which are likely to see serious inundation during floods resulting in house collapse etc.
沿堤附近地区等区域在洪水发生时，由于河水急剧上涨泛滥，容易发生房屋倒壊等現象，为高危険区域。
Các khu vực dọc bờ đê... là các khu vực có nguy cơ cao về phát sinh tràn lũ lớn đến mức gây sập nhà cửa khi có lũ.



凡例 Legend Chú thích

	避難所 避難所	Shelter Nơi lánh nạn
	避難場所 避難場所	Evacuation Site Địa điểm lánh nạn
	医療機関 医疗机关	Medical Institution Cơ sở y tế
	消防署・分署 消防局・分局	Fire Stations/Branches Trụ sở Phòng cháy chữa cháy, Chi nhánh Phòng cháy chữa cháy
	警察署・交番・駐在所 公安局・派出所・驻在所	Police Stations, Police Boxes, Representative Offices Trụ sở cảnh sát, Đồn cảnh sát, Phòng cảnh sát
	町役場 町役所	Town Offices Trụ sở hành chính địa phương
	郵便局 邮局	Post Office Bưu điện
	幼稚園・認定こども園 幼儿园、学前班	Kindergartens, Certified Childcare Centers Trường mẫu giáo, Cơ sở nuôi dạy trẻ có chứng nhận
	保育園 保育園(托儿所)	Nursery Schools Nhà trẻ
	公共施設 公共设施	Public Facilities Cơ sở công cộng
	その他の施設 其他设施	Other Facilities Cơ sở khác
	国道 国道	National Highways Quốc lộ
	主要地方道 主要地方道	Main Local Roads Các trục đường địa phương chủ yếu
	県道 县道	Prefectural Roads Tỉnh lộ

指定避難所一覧 List of Designated Shelters

Danh sách nơi lánh nạn được chỉ định (全13箇所)

No	地区名	名称	住所	電話番号	索引
1	西豊田	東中学校	沼森50	48-0787	F-6
2	西豊田	西豊田小学校	太田365	48-0687	G-6
3	安 静	八千代第一中学校	若1808	48-0178	G-4
4	安 静	安 静 小 学 校	踏田820	48-0024	I-4
5	中 結 城	中 結 城 小 学 校	菅谷352	48-0322	E-4
6	中 結 城	総 合 体 育 館	菅谷1027	48-2469	F-4
7	中 結 城	中 央 公 民 館	菅谷1027	48-1515	F-4
8	中 結 城	保 健 セ ン タ ー	菅谷1033	48-1955	F-4
9	中 結 城	農 村 環 境 改 善 セ ン タ ー	菅谷898-157	49-3655	F-4
10	中 結 城	体 育 セ ン タ ー	菅谷882-37.38	F-3	10
11	下 結 城	八 千 代 高 等 学 校	平塚4824-2	48-1836	F-2
12	下 結 城	下 結 城 小 学 校	平塚3740	48-0019	H-2
13	川 西 川	西 川 西 小 学 校	久下田440	48-0039	D-5

指定避難場所一覧 List of Designated Evacuation Sites

Danh sách địa điểm lánh nạn được chỉ định (全17箇所)

No	地区名	名称	住所	索引
1	西豊田	東中学校グラウンド	沼森50	F-6
2	西豊田	西豊田小学校グラウンド	太田365	G-6
3	西豊田	栗野運動公園	栗野333	G-7
4	西豊田	貝谷運動公園	貝谷33	F-6
5	安 静	八千代第一中学校グラウンド	若1808	G-4
6	安 静	安 静 小 学 校 校 庭	踏田820	I-4
7	中 結 城	東 藤 田 運 動 公 園	東藤田241-1	H-5
8	中 結 城	中 結 城 小 学 校 校 庭	菅谷352	E-4
9	中 結 城	町 民 公 園	菅谷883-1	F-3
10	中 結 城	中 結 城 北 部 地 区 運 動 広 場	西大山1313-2	D-3
11	下 結 城	八 千 代 高 等 学 校 校 庭	平塚4824-2	F-2
12	下 結 城	下 結 城 小 学 校 校 庭	平塚3740	H-2
13	下 結 城	下 結 城 地 区 公 園	平塚2175-1	H-3
14	下 結 城	下 結 城 小 学 校 校 庭	久下田440	D-5
15	川 西 川	川 西 西 川 地 区 運 動 広 場	新井428	E-5
16	川 西 川	ク リ ー ン パ ー ク ・ き め	大渡戸390	B-5