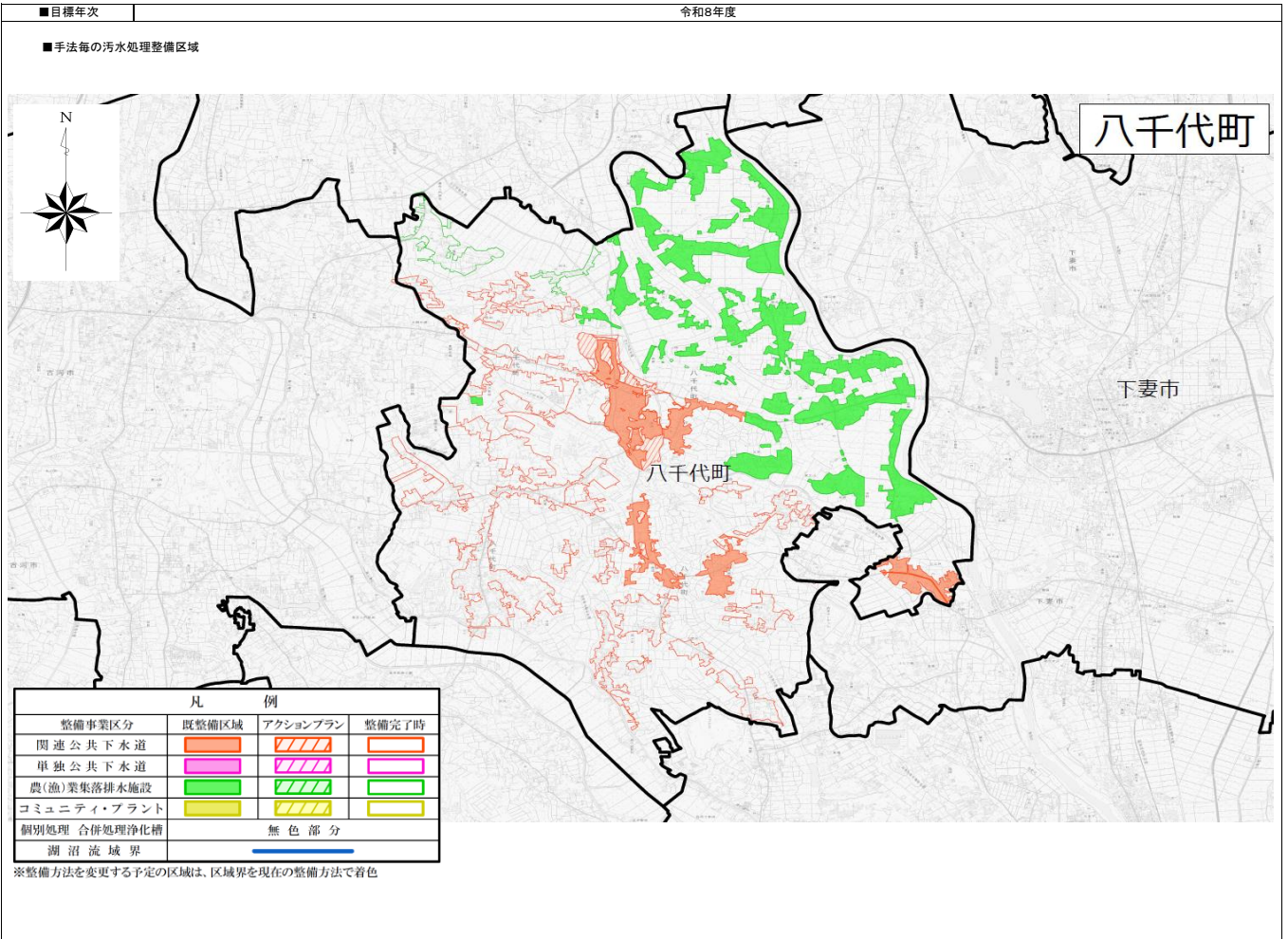


污水処理施設の10年概成に向けたアクションプラン



■整備計画

①整備スケジュール

計画区分	事業	事業内容	1	2	3	4	5	6	7	8	9	10	11
			平成28年	平成29年	平成30年	令和元年	令和2年	令和3年	令和4年	令和5年	令和6年	令和7年	令和8年
施設整備	下水道	未整備地域の整備											
		農(漁)業集落排水施設											
	コミュニティプラント	(整備計画なし)											
	合併処理浄化槽	浄化槽設置整備事業											
実行メニュー (早期概成)	共通	戸別訪問等による転換促進											
		小型MH設置やMH削減により早期整備を推進											

②目標値及び概算事業費等

目標値 (R8)	行政人口(人)	全体	下水道	農(漁)業集落排水施設	コミュニティプラント	合併処理浄化槽	備考 (早期概成手法の内容) ・小口径マンホールやマンホール削減等の採用や検討 ・生活排水未対策箇所への戸別訪問・広報活動
		整備人口(人)	整備面積(集合処理分)(ha)	汚水処理人口普及率(%) ※1	【参考】整備進捗率(%) ※2		
	20,105	14,379	233	377	-	5,170	
		610	233	377	-	5,170	
		71.5%	19.4%	26.4%	0.0%	25.7%	
			36.7%	85.9%	0.0%	-	
実行メニュー (該当する事業に○印)	戸別訪問等による転換促進					○	
	小型MH設置やMH削減により早期整備を推進		○				

※1 行政人口に占める整備人口の割合  
 ※2 汚水処理事業毎の計画人口(整備完了時)に占める整備人口(R8目標値)の割合